



# 7月のほけんだより



わかば保育園

令和6年7月

日に日に日差しが強くなり、心弾む夏がやってきました。色々なイベントがあり元気そうに見えても、体は意外と疲れています。おうちではゆったりと過ごせるよう御配慮下さい。

筑豊地区にて、手足口病・RSウイルス溶連菌等が流行っています！



## 🔍 気をつけよう！夏にはやる病気

夏に気をつけたい感染症。代表的な3つについて、主な症状を挙げてみました。気になる症状が見られたら、すぐに病院へ！

### ヘルパンギーナ

高熱とのどの痛み。特にのどは、水ぼうや潰瘍ができるため、かなり痛む（乳児はミルクが飲めないほど）。



### フェール熱

(咽頭結膜熱)

高熱とのどの痛みのほか、目の痛み・かゆみ・充血など、結膜炎のような症状がでる。



### 手足口病

手のひらや足の裏、口の中に小さな発しんや水ぼうやができ、熱が出ることも。



## ～新型コロナウイルス登園の目安～

〇「発症した後、5日を経過、かつ症状が軽快した後1日を経過する事」

※ 無症状の感染者の場合は検体採取日を0日目とし5日目を経過する事。

※登園時に医師の意見書が必要になります。

## ～お知らせ～

年長児は就学までにMR7ワクチンを済ませて下さい。

## 熱中症にならないため



●外に出るときは、必ず帽子をかぶりましょう。

●外に出る時間帯、長さを考慮します。

●高温の室内や車の中での熱中症が急増しています。

絶対に、子どもをひとりにしないでください！

## ●子どものけんしん

### ①受付時間

13時～13時25分

### ②持ってくる物

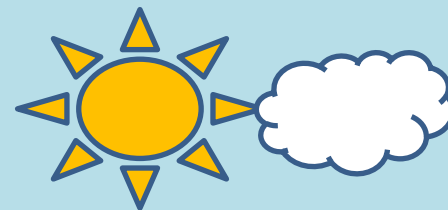
母子手帳・送付した問診票  
(事前に記入をしてください)

### ③会場

川崎町保健センター

### ④電話番号

0947-72-7083



### ☆乳児けんしん

7月11日(木)

### ☆1歳6ヶ月けんしん

7月25日(木)

### ☆保健なんでもそうだん

7月5日(金)